



HMC-3C型

有载分接开关位置指示器 使用说明书

HM0.460.305

上海华明电力设备制造有限公司

目录

HMC-3C型有载分接开关位置指示器

一、功能简介·····	1
二、技术性能·····	1
三、使用方法·····	1
四、接线表·····	2
五、附图·····	3

一、功能简介

HMC-3C型有载分接开关位置指示器是CMA9、CMA7电动机构配套产品，可作为有载分接开关的位置显示，具有有载分接开关的“1-N”、“停”、“N-1”功能，并配有“远控”操作指示灯。输入为十进制编码，输出为BCD码。

HMC-3C型位置指示器采用LED数码管显示，具有较高的稳定性和可靠性，本机采用塑料外壳，体积小、重量轻、使用安全、方便。

二、技术性能

1.工作电压:	220V AC
2.工作频率:	50Hz
3.显示最大位置数:	39
4.工作温度:	-10~+40℃
5.重量:	0.85kg
6.继电器触点容量:	125V、AC 0.3A 110V、DC 0.3A 30V、DC 1A

三、使用方法:

- 1.将电缆头插入插座，拧紧。
- 2.按下表连接端子（背面）。
- 3.接入工作电压。

指示器端子	电动机构的X1端子排	备注
1	8	1-N
2	12	停
3	9	N-1
4	11	公用
5	23	“远控”指示
6	24	

4.按下电源按钮，显示当前分接开关位置，如果远控指示灯亮，说明操作机构内“远控/就地”转换开关处于“远控”位置，可以通过操作显示器面板上“1-N”、“N-1”、“停”按钮来控制分接开关操作。按下“1-N”按钮，按钮内1-N指示灯亮，表明操作机构在进行“1-N”动作，动作结束，则“1-N”指示灯熄灭；按下“N-1”按钮，按钮内N-1指示灯亮，表明操作机构内在进行N-1动作，N-1结束，则N-1指示灯熄灭，在1-N、N-1动作过程中，按下“停

止”按钮，则动作停止，同时，“停止”按钮内指示灯亮，表明电动机构内电机保护开关处于分闸状态。

注意：1.一旦“停止”按钮内的指示灯亮。必须到电动机构处合上电机保护开关后，才能恢复正常功能。

2.面板上“远控”为远控指示灯，不是操作按钮，请勿重按。

四、接线表

HMC-3C型位置指示器，输入为十进制编码、输出为BCD码

HMC-3C位置信号输入、动作，指示CX1接线表

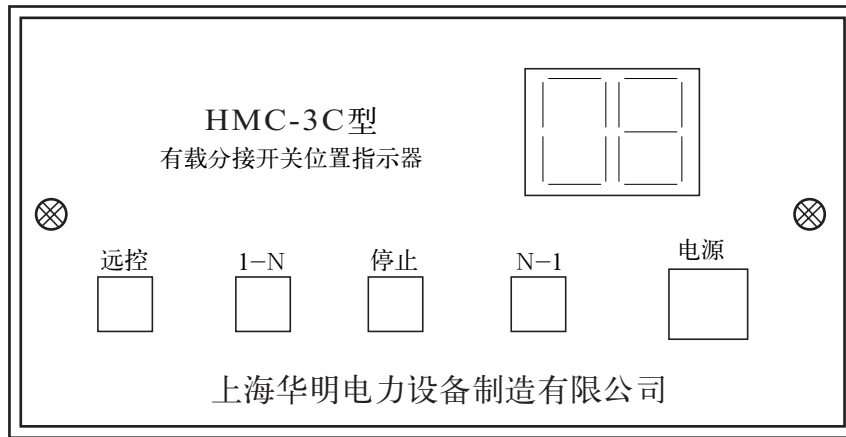
HMC-3C插座编号CXI	电动机构CX插座端子号	说 明
CX1-1	1	位置信号个位数字“1”
CX1-2	2	位置信号个位数字“2”
CX1-3	3	位置信号个位数字“3”
CX1-4	4	位置信号个位数字“4”
CX1-5	5	位置信号个位数字“5”
CX1-6	6	位置信号个位数字“6”
CX1-7	7	位置信号个位数字“7”
CX1-8	8	位置信号个位数字“8”
CX1-9	9	位置信号个位数字“9”
CX1-10	10	位置信号个位数字“0”
CX1-11	11	位置信号十位数字“0”
CX1-12	12	位置信号十位数字“1”
CX1-13	13	位置信号十位数字“2”
CX1-14	14	位置信号十位数字“3”
CX1-15	15	位置信号公共端“L”
CX1-16	16	动作指示灯公用端
CX1-17	17	“1-N”指示
CX1-18	18	“N-1”指示
CX1-19	19	“停止”指示

注：常规产品CX1与CMA7/CMA9电动机构中心CX插座相连

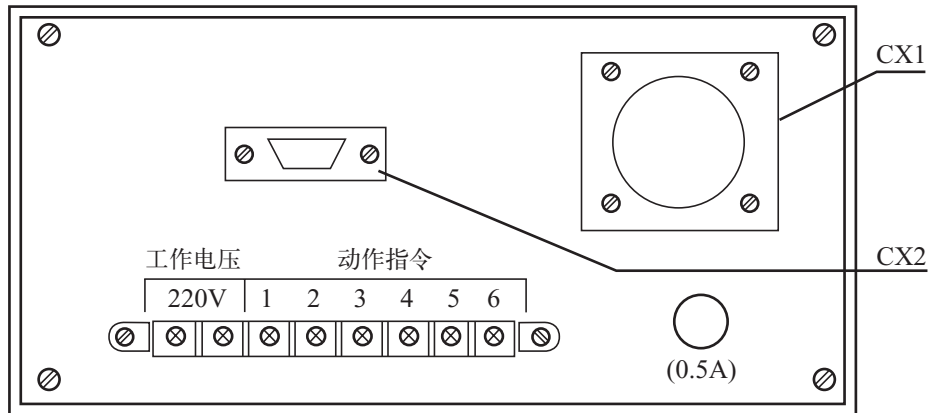
五、附图

HMC-3C型有载分接开关位置指示器外形图

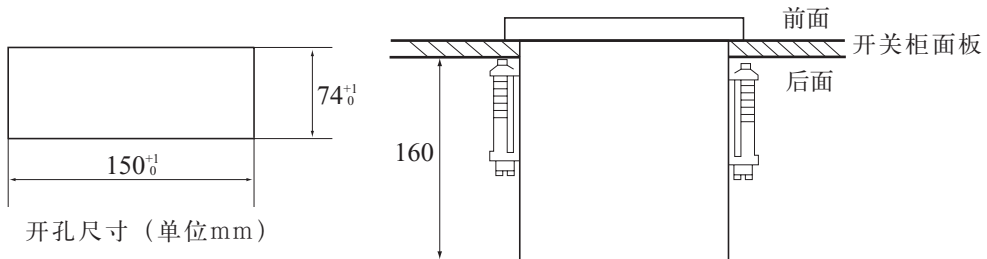
(注：此显示具有D/BCD转换功能，下图所示CX2为BCD码输出)



显示器正面



显示器背面



安装示意图

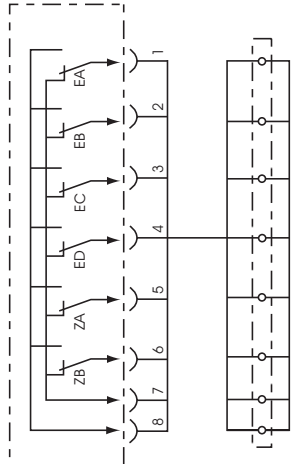
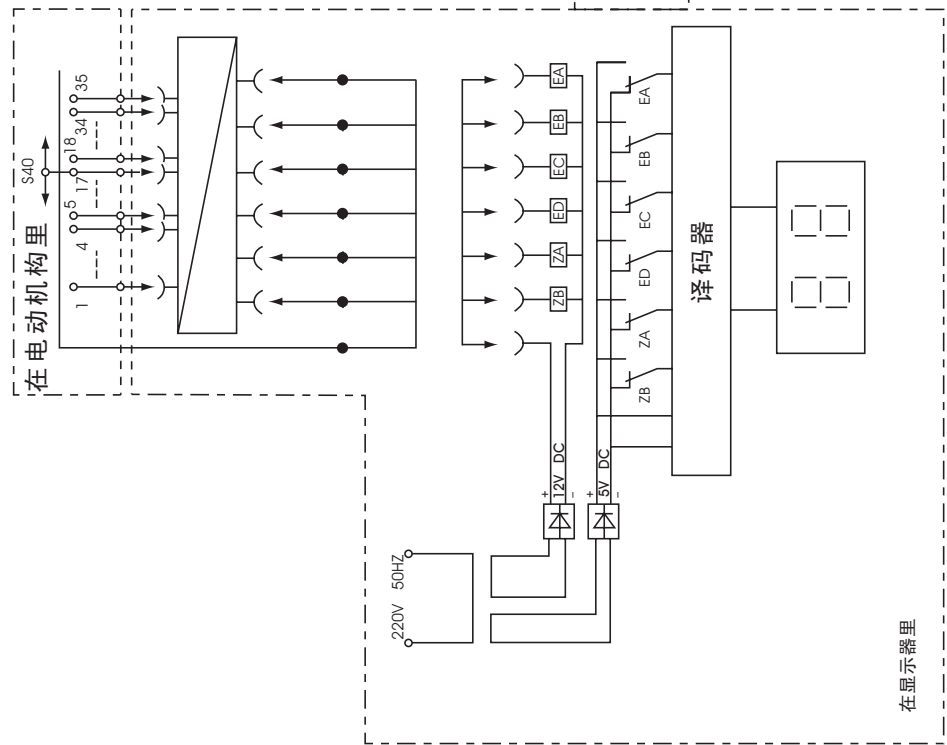
HMC-3C位置信号输出、插头CX2的输出信号（BCD码）

BCD 码 位置 \ CX2	6	5	4	3	2	1
01	0	0	0	0	0	1
02	0	0	0	0	1	0
03	0	0	0	0	1	1
04	0	0	0	1	0	0
05	0	0	0	1	0	1
06	0	0	0	1	1	0
07	0	0	0	1	1	1
08	0	0	1	0	0	0
09	0	0	1	0	0	1
10	0	1	0	0	0	0
11	0	1	0	0	0	1
12	0	1	0	0	1	0
13	0	1	0	0	1	1
14	0	1	0	1	0	0
15	0	1	0	1	0	1
16	0	1	0	1	1	0
17	0	1	0	1	1	1
18	0	1	1	0	0	0
19	0	1	1	0	0	1
20	1	0	0	0	0	0
21	1	0	0	0	0	1
22	1	0	0	0	1	0
23	1	0	0	0	1	1
24	1	0	0	1	0	0
25	1	0	0	1	0	1
26	1	0	0	1	1	0
27	1	0	0	1	1	1
28	1	0	1	0	0	0
29	1	0	1	0	0	1
30	1	1	0	0	0	0
31	1	1	0	0	0	1
32	1	1	0	0	1	0
33	1	1	0	0	1	1
34	1	1	0	1	0	0
35	1	1	0	1	0	1

注：CX2的8为公共端

HMC-3C 型有载分接开关位置指示电气原理图

档位数	十位					个位					数码显示		
	ZB	ZA	ED	EC	EB	EA	ZB	ZA	ED	EC		EB	EA
1													01
2													02
3													03
4													04
5													05
6													06
7													07
8													08
9													09
10													10
11													11
12													12
13													13
14													14
15													15
16													16
17													17
18													18
19													19
20													20
21													21
22													22
23													23
24													24
25													25
26													26
27													27
28													28
29													29
30													30
31													31
32													32
33													33
34													34
35													35



☒ 继电器得电
 ☐ 继电器失电



 **上海华明电力设备制造有限公司**

地址：上海市同普路977号
邮编：200333
电话：(86)21-52708966 (转各科室)
传真：(86)21-52703385
网址：<http://www.huaming.com>
电子邮箱：public@huaming.com